

Les Résidences Chalon Jeunes

Le Site Pierre NUGUE

3 résidences :

- « **Septentrion** »
 - . 60 studios de 35 m²
 - . Studio 1 personne : 425 € / mois charges comprises
 - . Studio 2 personnes : 475 € / mois charges comprises

- « **Omphalos** »
 - . 120 chambres de 12 m²
 - . 255 € / mois charges comprises
 - (2 étages réservés pour l'internat des lycées du Devoir et de La Colombière et de l'Ecole d'Esthétique Medicis)*

- « **Oriens** »
 - . 100 chambres de 12 m²
 - . 255 € / mois charges comprises
 - . 22 chambres réservées aux séjours à la nuitée (*formule hôtelière*)
 - . 15,50 € / nuit (*petit-déjeuner et draps compris*)

Caution

- . Chambre : 150 €
- . Studio : 200 €

Réservation (arrhes à verser)

- . Chambre : 61 €
- . Studio : 100 €
- . Préavis : 1 mois minimum

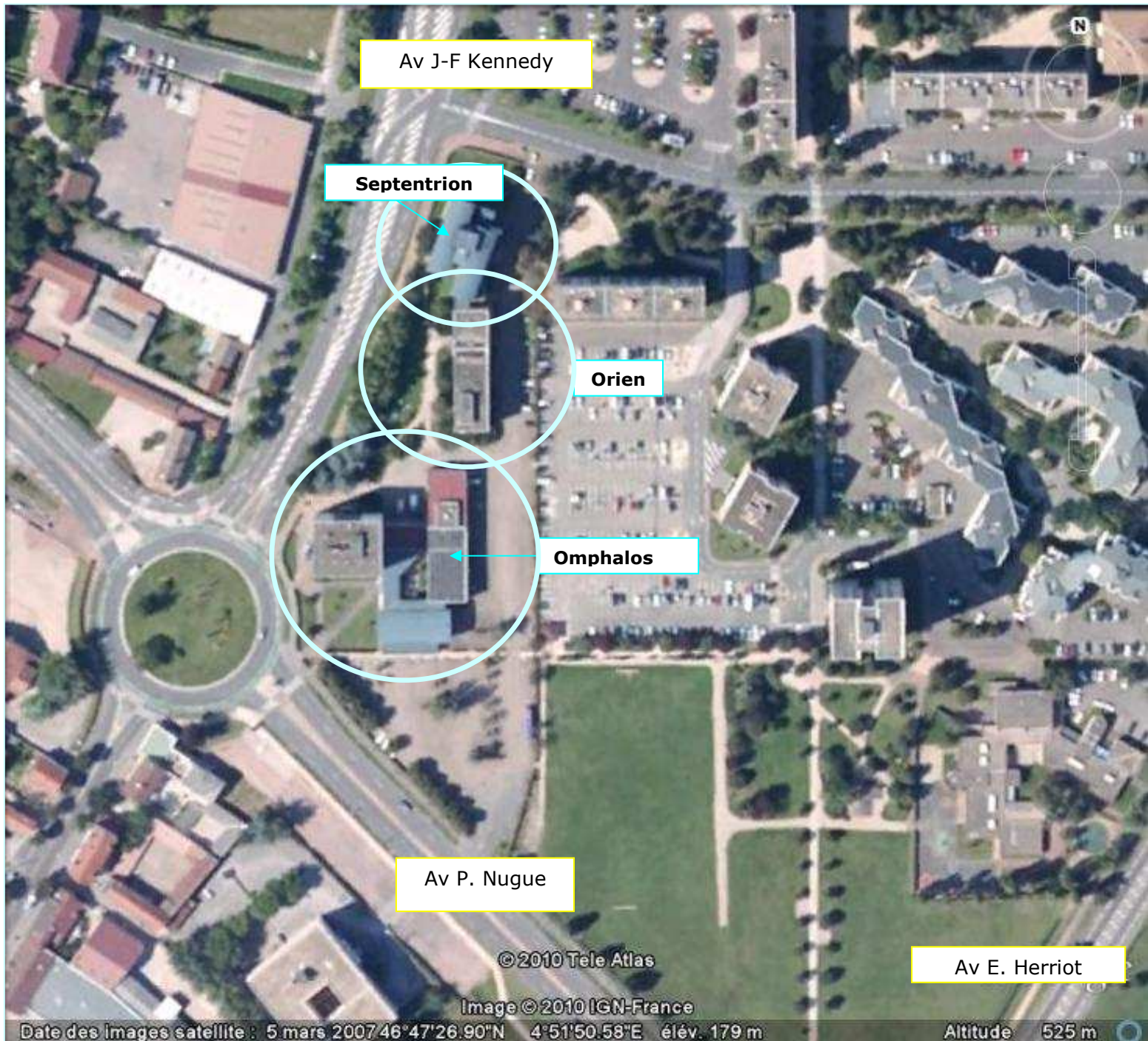
Services annexes

- | | |
|------------------------|--------------------|
| . 1 Restaurant | . 1 cuisine |
| . 5 salles de réunions | . 1 salle télé |
| . 1 salle informatique | . 1 salle de sport |

Projet de réhabilitation des résidences Omphalos et Oriens

- . Construction des bâtiments : 1968 et 1969
- . Début de la réhabilitation : Octobre 2011
- . Fin des travaux : Mars 2013
- . Coût de l'opération : 6 millions d'€

LOCALISATION GEOGRAPHIQUE



Bulletins de réservation

- . **Période de réservation des logements** : Avril à juillet
- . **Arrhes à verser** : Chambres = 61 € ; Studios = 100 €
- . **Possibilité de se désister une semaine maximum après les résultats du Bac** (*une fois ce délai dépassé, RJC procède à l'encaissement des arrhes*)

Remplissage des résidences

- . **Taux de remplissage des résidences étudiantes entre septembre et mars** : 100%
- . **Période de libération des logements** : Mars / avril (*départs en stage*) et juin / juillet (*fin de l'année scolaire*)
- . **Durée du préavis** : 1 mois

Informations diverses

- . **Dépôt de caution** : chambres = 150 € ; studios = 200 €
- . **Possibilité de Locapass** pour la caution et la garantie de loyer auprès de l'organisme *CILGERE - LOGEHAB*
- . **Possibilité de monter un dossier APL ou ALS**